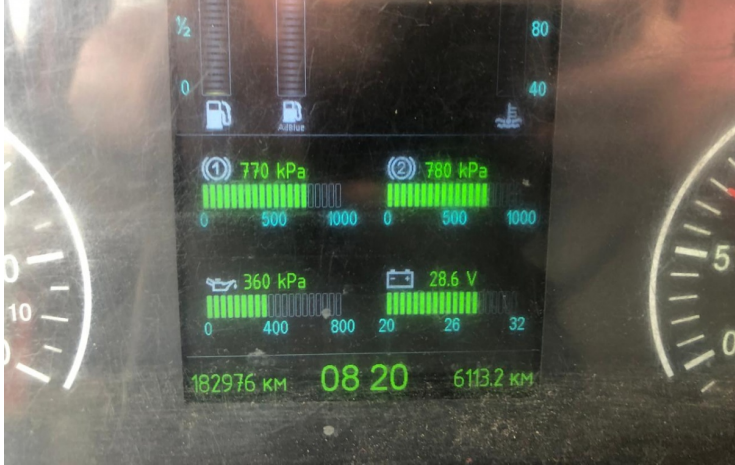


Грузовик Самосвал МАЗ 6516С9-521-005







Основные характеристики:

ID техники:	Клименченко Марина
Год выпуска:	2019
Пробег:	182967
Мощность:	красный
Колесная формула:	8x4
Тип тормозов:	Барабанные
Тип кузова:	Самосвальный

Дополнительная информация:

Самосвал МАЗ 6516С9-521-005. Год впуска 2019. С полным НДС, кредит/лизинг. Комплектация: кондиционер, тахограф СКЗИ.

Объём кузова: 22 м3. Гидроцилиндр сухой. Рама целая, без сварных швов. Менялось: турбина, интеркулер и сцепление в сборе. Техника готова к дальнейшей работе!

Год выпуска: 2019

Пробег: 182.967 км

Колёсная формула: 8×4

Мощность двигателя: 420 л.с

Модель двигателя: ЯМЗ-653 (Рено)

Топливная система: Common Rail

Экологический класс: 5

Тип подвески: рессорная

Тип тормозов: барабанные

РММ: 44.800

МБК: 16.300

Резина передняя ось (размер/марка/остаток): Chao yang/385/65R22.5/80% остатка

Резина средняя ось (размер/марка/остаток): Chao yang/315/80R22.5/80% остатка

Резина средняя ось (размер/марка/остаток): Кама/315/80R22.5/80% остатка

Резина задняя ось (размер/марка/остаток): Satoya/315/80R22.5/90% остатка

Форма оплаты с НДС (+)

\$ 23 553 € 20 341

с НДС 1 790 000 руб.

без НДС 1 790 000 руб.

8 (800) 770 77 99 / truck-platforma.ru