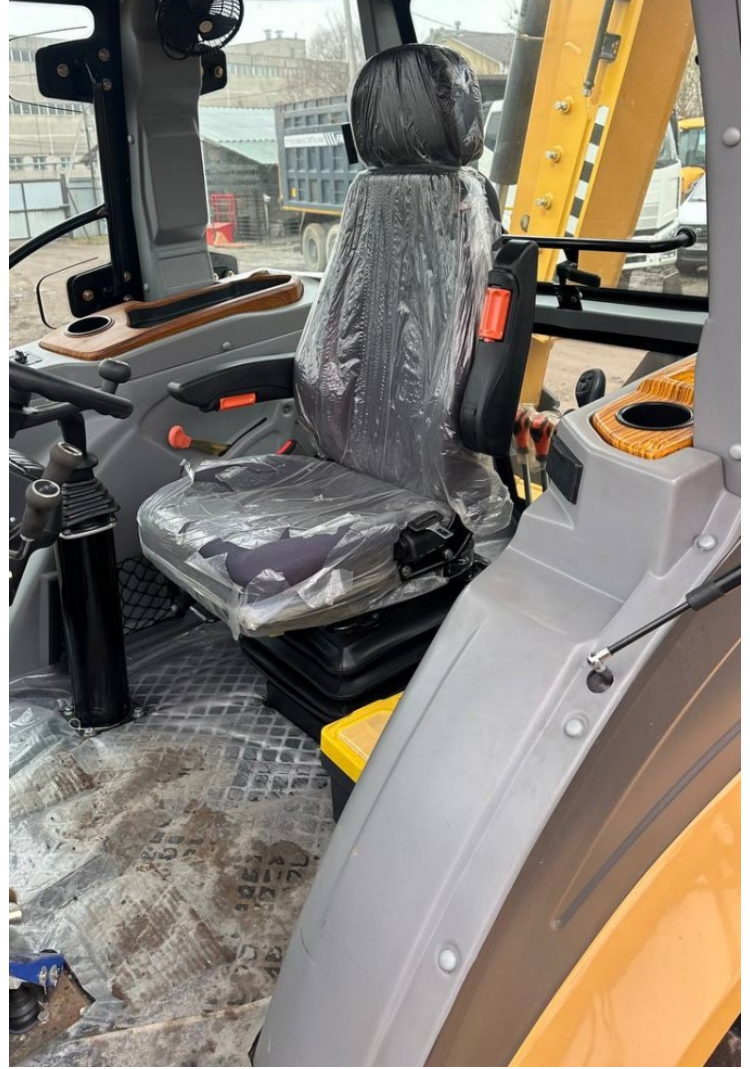


# Спецтехника Экскаватор-погрузчик HDСМ ЗТХ.









## Основные характеристики:

ID техники:	Соболев Владислав (O3192)
Год выпуска:	2023
Мощность:	94

## Дополнительная информация:

**Экскаватор-погрузчик НДСМ ЗТХ. Год выпуска 2023.** Комплектация: Погрузочный ковш 4-в-1, Двухконтурный гидронасос, Передвижная экскаваторная каретка, Крановые аутригеры, управление на гидравлических рычагах, отопитель

Характеристики:

Наработка: 13 м/ч

Модель двигателя: WP4G95E221 (WEICHAI)

Мощность: 70 кВт / 94,5 л.с.

Рабочий объем: 4,16 л

Экологический класс: Евро-2

Коробка передач: YJ280 (Одноступенчатый 3-элементный)

Количество передач: Вперед- 2; назад- 2

Макс. скорость, км/ч: 38 км/ч

Резина: 14-17.5 / 19.5L-24

Модель гидронасоса: BZZ5-250

Габариты Д\*Ш\*В: 6230×2365×3752 мм

Высота по верху кабины: 3010 мм

Высота по верху стрелы экскаватора: 3752 мм

Колесная база: 2200 мм

Технические характеристики погрузчика:

Номинальная грузоподъемность: 2500 кг

Эксплуатационная масса: 8600 кг

Объем погрузочного ковша: 1.0 м<sup>3</sup>

Максимальная высота выгрузки: 2650 мм

Технические характеристики экскаватора:

Номинальный объем : 0,3 м<sup>3</sup>

Макс. глубина копания: 4085 мм

Угол поворота ковша экскаватора: 190°

Резина: 14-17.5 / 19.5L-24

Форма оплаты: с НДС (+)

\$ 65 000 € 55 506

**с НДС 4 940 000 руб.**

**без НДС 4 940 000 руб.**

8 (800) 770 77 99 / truck-platforma.ru