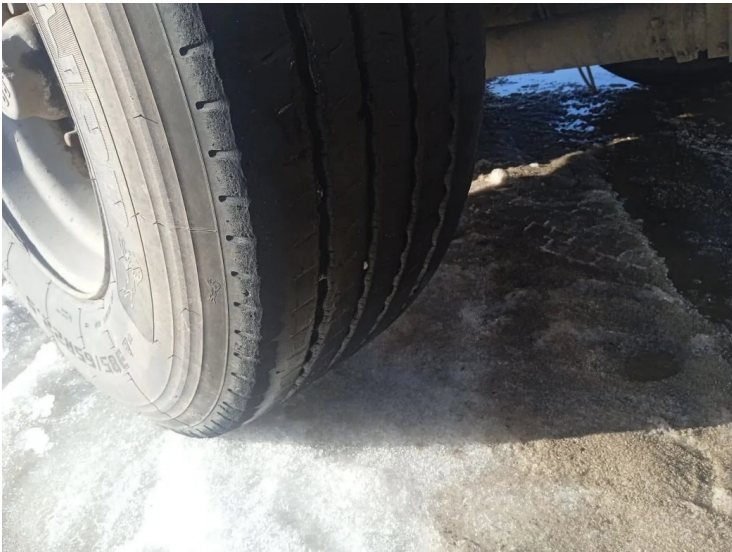


## Полуприцеп Spitzer S2400F







## Основные характеристики:

ID техники:	Дятлов Сергей
Год выпуска:	1997
Колесная формула:	3 оси
Тип тормозов:	Барабанные
Тип кузова:	Цементовозная
Грузоподъемность, т.:	29000

## Дополнительная информация:

Полуприцеп цементовоз Spitzer S2400F 1997 - год выпуска, тс подготовлен к дальнейшей эксплуатации, оснащён электрическим компрессором.

Технические характеристики:  
материал колбы - алюминий

Производитель: Германия

Год производства: 1997

Объём цистерны: 33 м<sup>3</sup>.

Количество осей: 3.

Оси: марка BPW.

Тип подвески: пневматическая.

Тормозная система: барабанные тормоза.

Габариты:

длина — 9300 мм;

ширина — 2500 мм;

высота — 3850 мм.

РММ: 34 000 кг.

МБН: 5500 кг.

Резина: вокруг Otani \ Aeolus - 385/65 R22,5 остаток 60%

Форма оплаты: без НДС (-)

\$ 23 867 € 20 341

**1 790 000 руб.**

8 (800) 770 77 99 / truck-platforma.ru