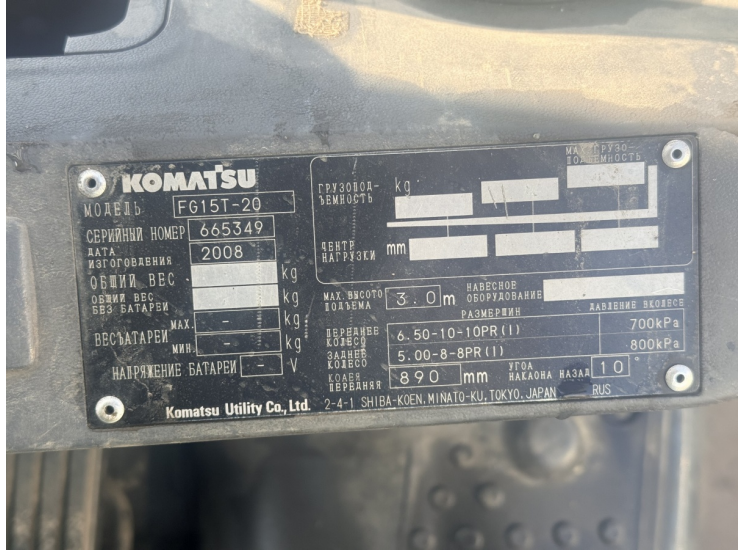


## Спецтехника KOMATSU FG15T-20







## Основные характеристики:

ID техники:	Клименченко Марина
Год выпуска:	2008
Объем двигателя:	1486
Мощность:	37
Колесная формула:	4x2

## Дополнительная информация:

Вилочный погрузчик KOMATSU FG15T-20 (бензин/газ). Год выпуска: 2008. Нарботкой 974 м/ч. Мачта двухсекционная, с высотой подъема 3000мм. Техника оформлена на юр. Лицо.

Характеристика:

Грузоподъемность: 1500 кг.

Высота подъема вил: 3000 мм.

Общая длина (без вил): 2240 мм.

Общая ширина: 1070 мм.

Общая высота: 2030 мм.

Общий вес: 2450 кг.

Радиус разворота (внешний): 1955 мм.

Длина вил: 920 мм.

Скорость подъема без загрузки: 640 мм/с.

Максимальная скорость при полной загрузке: 18,5 км/ч.

Двигатель: Nissan K15

Тип коробки передач: АКПП

Форма оплаты с НДС (+)

\$ 9 211 € 7 778

с НДС 700 000 руб.

без НДС 700 000 руб.

8 (800) 770 77 99 / truck-platforma.ru