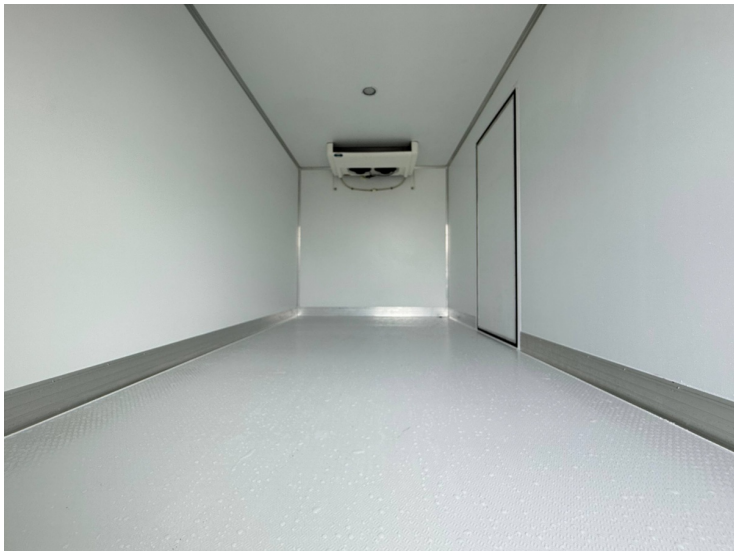


Грузовик ISUZU ELF (N-series)







Основные характеристики:

ID техники:

Кушакова Айжана

Год выпуска:

2024

Пробег:	256
Объем двигателя:	2999
Мощность:	118
КПП:	Механическая
Цвет:	Белый
Колесная формула:	4x2
Тип тормозов:	Дисковые
Тип кузова:	Рефрижератор
Грузоподъемность, т.:	1000

Дополнительная информация:

Рефрижератор ISUZU ELF (N-series), год выпуска 2024. НОВЫЙ. Изотермический фургон с боковой дверью с правой стороны и задними распашными дверями. Продается с полным НДС!

Установка SuperSnow CX5000, работает на охлаждение и заморозку, температурный режим от -20: +25°C.

Комплектация: кондиционер, магнитола, запасное колесо, освещение внутри кузова

Характеристики:

Пробег 256 км

Категория В

РММ: 3490

МБН: 2490

КПП – механическая 5 ст

Экологический класс 5

Размеры кузова:

Длина – 4.10 м

Ширина – 2,10 м

Высота – 2,10 м

Толщина стен – 80 мм

Толщина ворот – 80 мм

Двигатель ISUZU 4KH1CN6LB

Мощность двигателя 118 л с

Рабочий объем двигателя 2999 см3

Вместимость 8 европаллет

Резина:

Передняя ось Steel Radial - 7.00 R16 100%

Задняя ось Steel Radial - 7.00 R16 100%

Форма оплаты с НДС (+)

\$ 61 892 € 53 882

с НДС 4 580 000 руб.

без НДС 4 580 000 руб.

8 (800) 770 77 99 / truck-platforma.ru