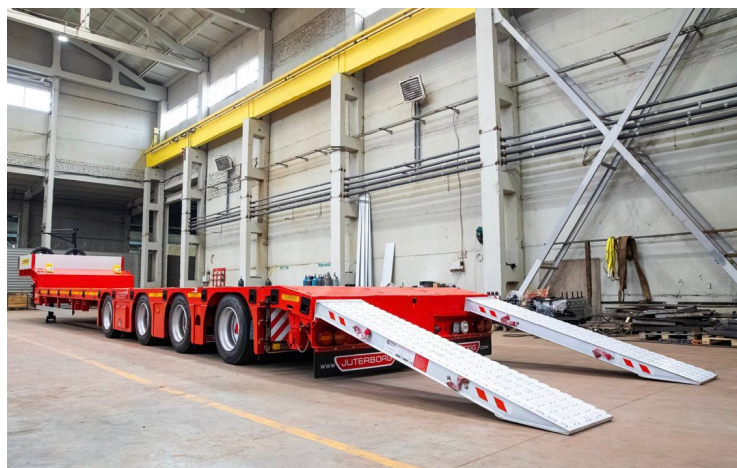
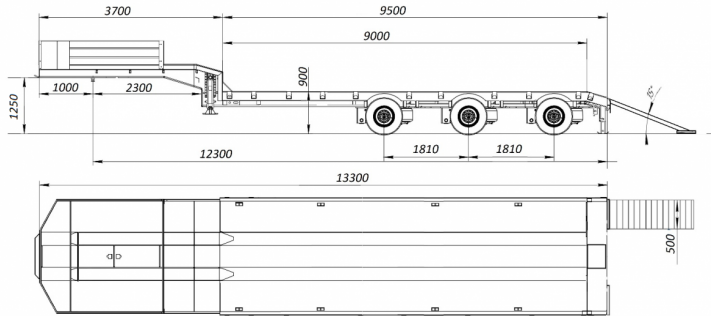


## Полуприцеп Низкорамный трал JTB-50, новый.





Основные характеристики:

НОВАЯ ТЕХНИКА	
ID техники:	Костенко А.И.
Год выпуска:	2024
Цвет:	Красный
Тип кузова:	Трал

Дополнительная информация:

Низкорамный трал JTB-50, новый.  
Техника по наличию, успеите зарезервировать цену до повышения!

ТЕХНИЧЕСКИЕ ХАРАКТЕРИСТИКИ:

- рузоподъемность технически допустимая, кг 50 000 / 30 000
- Собственная масса, кг. 14 500
- Общая масса, кг. 64 500
- Нагрузка на оси, кг. 44 000

Нагрузка на ССУ, кг. 20 500

Погрузочная высота, мм. 900

**Подвеска:**

Пневматическая

Оси Алион-Рус (JTB11).

Количество осей /колес 4/16 (2).

Ошиновка двускатная.

Межосевое расстояние 1810/1360/1360/1360 мм. (возможны индивидуальные параметры заказчика)

Тормозная система двухпроводная с энергоаккумуляторами, ручной тормоз.

Марка шин Triangle 235/75 R17.5.

**Погрузочная платформа:**

Уширители выдвижного типа до 3000 мм

Погрузочная высота 900 мм.

Рама полуприцепа выполнена из высокопрочной стали.

Ширина площадки 2500 мм. (с уширителями – 3000 мм.).

Настил деревянный, толщиной 45 мм, + металл рифленый, толщиной 4 мм.

Боковая защита алюминиевая.

Петли для увязки груза расположены по периметру площадки, 14 шт

Дополнительные места крепления груза 8 шт.

Стаканы под коники, 10 шт.

Дополнительная опорная лапа служит для распределения нагрузки при заезде техники по трапам.

**Трапы:**

Приставные алюминиевые (500 мм)

Угол въезда 16-18°

**Покраска:**

Перед покраской рама полуприцепа проходит дробеструйную обработку, затем

наносится антикоррозийное покрытие и окрашивается (эпоксидный грунт, полиуретановая краска) в покрасочной камере (рама окрашивается целиком).

Цвет: По согласованию с заказчиком

\$ 85 526    € 72 222

с НДС 6 500 000 руб.

без НДС 6 500 000 руб.

8 (800) 770 77 99 / truck-platforma.ru