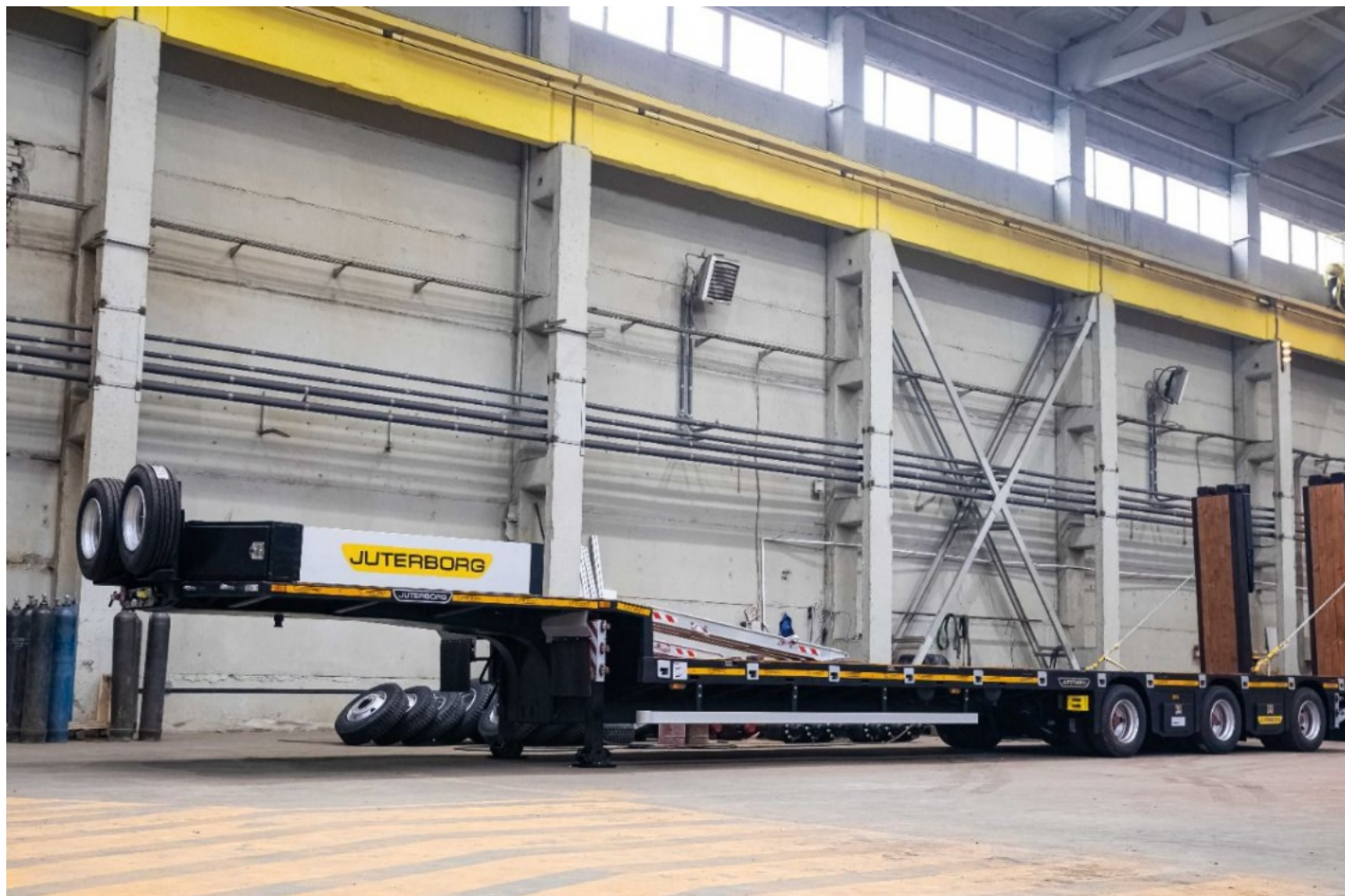
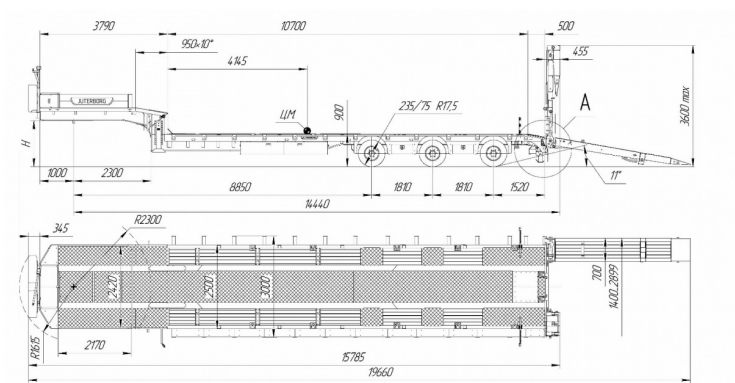


Полуприцеп Низкорамный трал JTB-40 гидравлика с рабочей зоной 10700мм





Основные характеристики:

НОВАЯ ТЕХНИКА	
ID техники:	Костенко А.И.
Год выпуска:	2025
Цвет:	Черный
Тип кузова:	Трал

Дополнительная информация:

Низкорамный трал JTB-40 гидравлика с рабочей зоной 10700мм.

Гусак.

Высота лонжерона составляет 360мм, допустимая, нагрузка на заднюю ось тягача 18 000 кг.

От передней поперечины до центра шкворня 1000 мм, углы скошенные 400х400 мм.

Высота ССУ (по согласованию) мм.

Настил металл рифленый, толщиной 4 мм.

Гусак шириной 2500 мм.

Радиус ометания 2300 мм.

Шкворень сменный 2/3,5 дюйма.

Опорное устройство двухскоростное, г/п 25тн.

Кронштейны запасного колеса в передней части гусака.

Борт, высота 400 мм.

Подвеска.

Пневматическая

Оси Alion 11T.

Количество осей / колес 3/12 (2).

Ошиновка двускатная.

Первая ось подъеная, вторая и третья стационарные.

Межосевое расстояние 1810/1810 мм.(по согласованию)

Тормозная система двухпроводная, с энергоаккумуляторами, ручной тормоз.

Размерность шин 235/75 R17.5.

Погрузочная платформа.

Погрузочная высота 900 мм.

Рама полуприцепа выполнена из высокопрочной стали.

Ширина площадки 2500 мм. (с уширителями – 3000 мм.).

Ширина площадки 2500 мм. (с уширителями – 3000 мм.).

Настил комбинированный (дерево + металл рифленый, толщиной 4 мм.)

Боковая защита алюминиевая.

Петли для увязки груза расположены по периметру площадки, 14 шт.

Дополнительные места крепления груза. распределения нагрузки при заезде техники по трапам.

Стаканы под коники, 10 шт.

Дополнительная опорная лапа служит для распределения нагрузки при заезде техники по трапам.

Уширители выдвижного типа до 3000 мм.

Дополнительное оборудование.

Запасное колесо 2 шт.

ABS.

Выход для воздуха,

соединения ПАЛМ.

Противооткатные упоры – 2 шт.

Знаки «Негабаритный груз» со стробоскопами- 4 шт.

Автономная гидравлическая станция.

Манометры

Светотехника.

Задние фонари и боковые габаритные огни светодиодные, в соответствии с ЕС.

Выход для проблескового маяка сзади

Розетка 7 pin – 2шт, 15 pin-1 шт.

Электрика 24В.

Покраска.

Перед покраской рама полуприцепа проходит дробеструйную обработку, затем наносится антикоррозийное покрытие и окрашивается (эпоксидный грунт, полиуретановая краска) в покрасочной камере (рама окрашивается целиком).

Цвет: По согласованию

\$ 72 368 € 61 111

с НДС 5 500 000 руб.

без НДС 5 500 000 руб.

8 (800) 770 77 99 / truck-platforma.ru