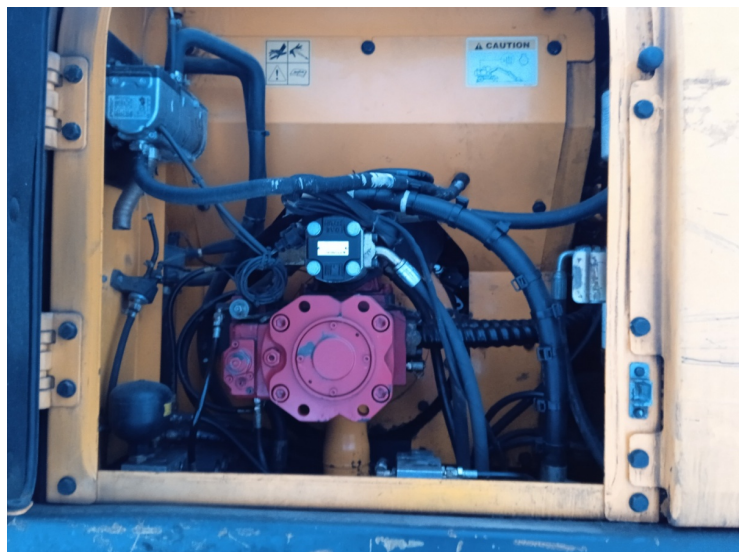


Спецтехника Полноповоротный колёсный экскаватор HYUNDAI Robex R170W-7







Основные характеристики:

ID техники:	Дятлов С.
Год выпуска:	2007
Мощность:	118
Цвет:	Оранжевый

Дополнительная информация:

Полноповоротный колёсный экскаватор HYUNDAI Robex R170W-7 (ТНВД-гидролиния) - 2007 года выпуска, с наработкой 31. 021 м\ч. Оформлен на юр. Лицо продажа с полным НДС. В нашем парке боле 20 машин Robex R170W-7 и DOOSAN обслуживать технику умеем.Техника в собственности более 10 лет.

Машина технически в хорошем состоянии люфтов на стеле и поворотном кругу нет, Гидравлический Насос и распределитель настроен и даёт штатные параметры. Резина 50 % остатка.

Характеристика:

Год выпуска 2008

Наработка 31. 021 м/ч.

Габариты: 8610 мм, 2500 мм, 3510 мм,

Эксплуатационная масса: 16200 кг

Глубина копания: 5420 мм

Высота копания: 8990 мм

Радиус копания: 8690 мм

Максимальный объем ковша: 0.8 м³

ДВС - Mitsubishi S6S-DT - ТНВД

Полная мощность- 87 кВт (118л.с.)

Форма оплаты: с НДС (+)

\$ 69 048 € 60 417

с НДС 5 800 000 руб.

без НДС 5 800 000 руб.

8 (800) 770 77 99 / truck-platforma.ru