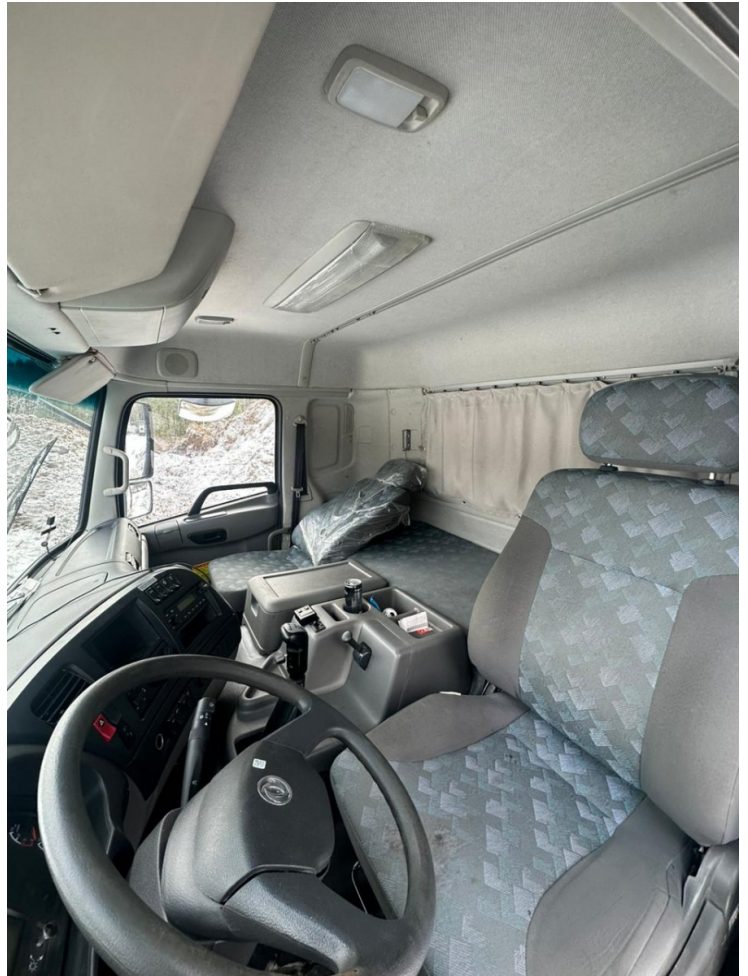
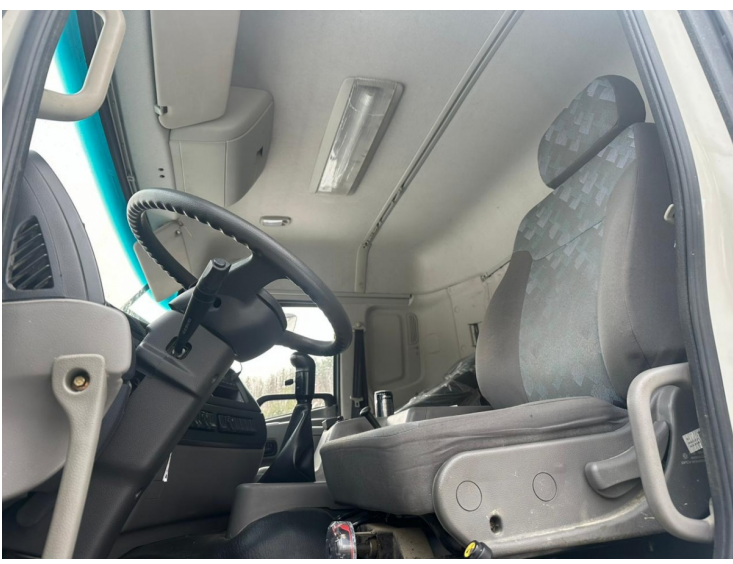


## Грузовик Самосвал DONG FENG 3440A80









## Основные характеристики:

ID техники:	Корулев Максим
Год выпуска:	2022
Пробег:	46621
Объем двигателя:	8900
Мощность:	380
КПП:	Механическая
Цвет:	Белый
Колесная формула:	8x4
Тип тормозов:	Барabanные
Тип кузова:	Самосвал
Грузоподъемность, т.:	21000

## Дополнительная информация:

**Самосвал DONG FENG 3440A80. 2022 года выпуска.** ЭПТС, 1 собственник. Оформлена на Юр. лице, продажа с полным НДС. Комплектация: кабина со спальным местом, штатная магнитола, система кондиционирования, подогрев кузова, автономный отопитель и др. ТС работала на собственном объекте, обслуживание строго по регламенту на своей ремонтной зоне.

### Характеристики:

**Пробег: 46.621 км.**

Модель двигателя: Cummins, ISL380 50

Мощность двигателя: 380 л.с

Рабочий объем двигателя: 8.900 см3

Экологический класс: 5

КПП: 12JS180T DD.

РММ: 41.000 кг.

МБН: 19.200 кг.

Объем: 24 куба

Тип подвески: Рессорная

Тип тормозов: Барабанные

Резина передняя ось (размер/марка/остаток): AEOLUS/315/80R22.5/- 80%

Резина средняя ось (размер/марка/остаток): PIRELLI/315/80R22.5/- 80%

Резина средняя ось (размер/марка/остаток): AEOLUS/315/80R22.5/- 80%

Резина задняя ось (размер/марка/остаток): PIRELLI/315/80R22,5/- 80%

Форма оплаты: с НДС (+).

\$ 64 634 € 56 383

с НДС 5 300 000 руб.

без НДС 5 300 000 руб.

8 (800) 770 77 99 / truck-platforma.ru