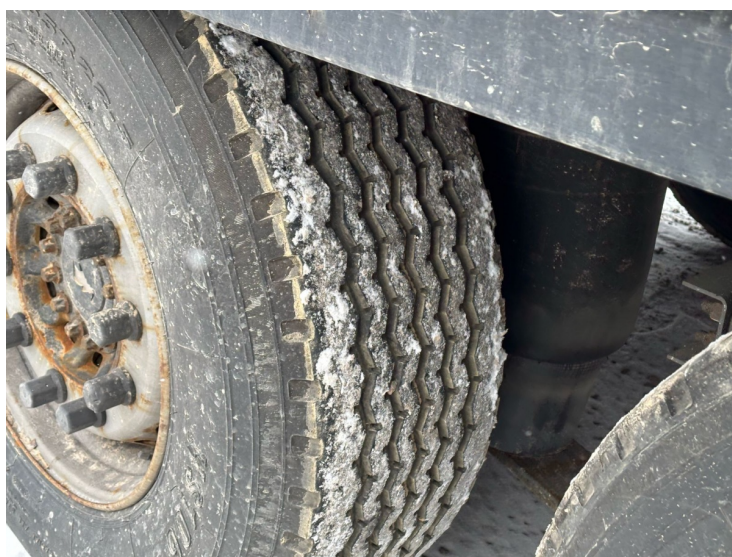


Полуприцеп Полуприцеп шторный SCHMITZ CARGOBULL







Основные характеристики:

ID техники:	Романюк Г.Г. (АЛФ 6369)
Год выпуска:	2017
Цвет:	Черный
Колесная формула:	3 оси
Тип тормозов:	Дисковые
Тип кузова:	Шторный
Грузоподъемность, т.:	28000

Дополнительная информация:

Полуприцеп шторный SCHMITZ CARGOBULL. 2017 г.в. Цена указана с полным НДС! Полуприцеп работал на перевозках Wildberries. В наличии несколько полуприцепов.

Габаритные размеры:

Длина - 13.60 м;

Ширина - 2.48 м;

Высота - 2.70 м;

Высота боковой погрузки 2,60

Объём кузова - 92 м3;

ABS, EBS;

Корзина под запаску. 1 запасное колесо.

Характеристики:

Тип подвески: Пневмо-рессорная

Тормоза: Дисковые

Тормозная система: WABCO

Оси: SCHMITZ

Собственный вес: 6845

Грузоподъемность: 28155

Разрешенная максимальная масса: 35000

Резина передняя ось (марка/размер/остаток): Taitong - 385/65R22,5 - 90%

Резина средняя ось (марка/размер/остаток): Taitong- 385/65R22,5 - 90%

Резина задняя ось (марка/размер/остаток): Taitong - 385/65R22,5 - 90%

Форма оплаты: с НДС (+)

\$ 28 571 € 25 000

с НДС 2 400 000 руб.

без НДС 2 400 000 руб.

8 (800) 770 77 99 / truck-platforma.ru